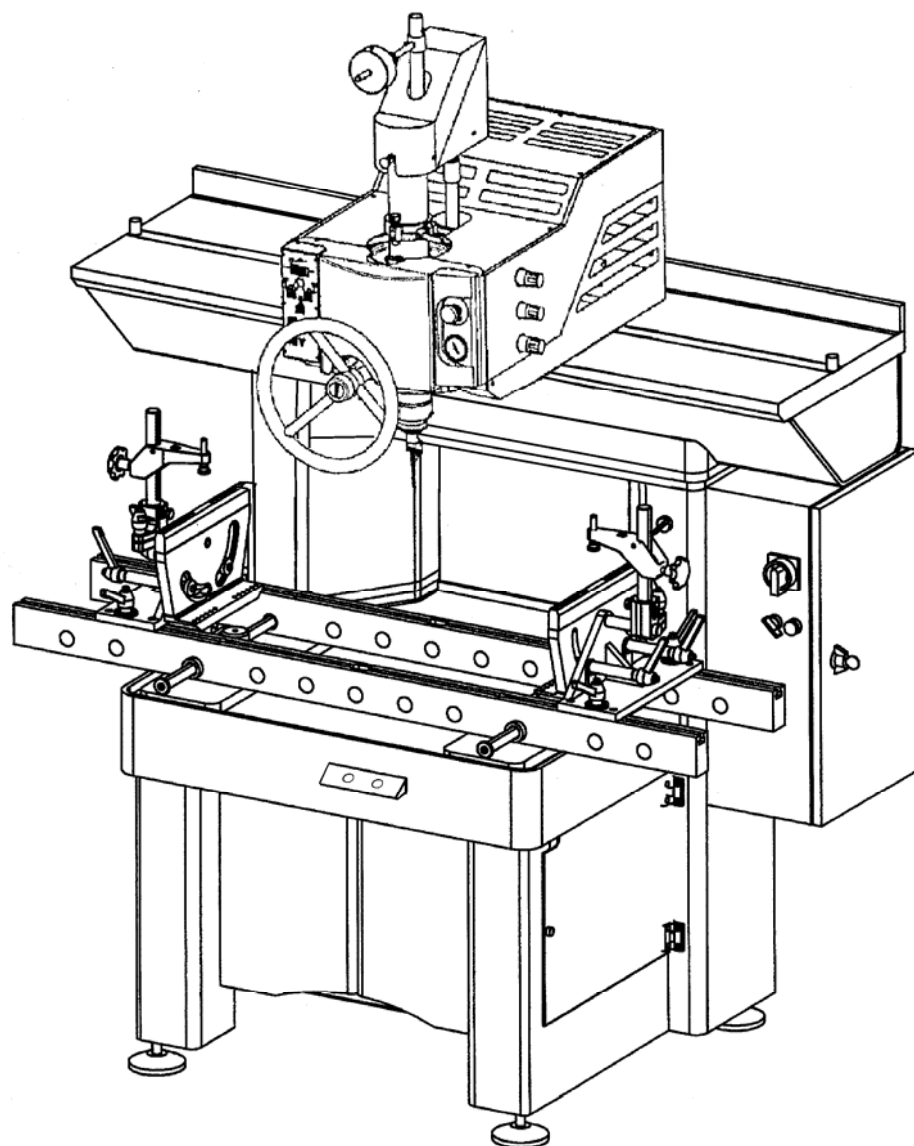


КАТАЛОГ ЗАПАСНЫХ ЧАСТЕЙ



SERDI 2.0

SERDI CORPORATION
1526 Litton Drive
Stone Mountain
Georgia 30083
U.S.A.
Phone : + 1 770 493 82 20
Telefax : + 1 770 493 83 23

MACHINES SERDI S.A.
23, Avenue des Vieux Moulins
B.P. 380
74 012 ANNECY Cedex
FRANCE
Tel : + 33 (0) 4 50 65 63 00
Fax : + 33 (0) 4 50 52 99 92

WEB SITE : <http://www.serdi.com>
E-mail: Export@Serdi.com

019740-01
04/01

СОДЕРЖАНИЕ

	PAGE
Заказ запчастей	5
1 Станина.	7
2 Зажимное приспособление.	9
3 Наклонное крепление для головок блока.	11
4 Направляющие рабочего узла и зажимная система.	15
5 Направляющие рабочего узла и зажимная система.	17
6 Сфера шпинделя в сборе.	19
7 Электромотор и первичная передача.	21
8 Шпиндель и вторичная передача.	23
9 Шпиндель в сборе.	27
10 Кожух шпинделя.	29
11 Рукоятка шпинделя.	31
12 Электрошкаф и панель управления.	33
13 Освещение.	35
14 Приспособление для заточки резцов SERDI 3000.	37
Пневматические фиттинги.	39
Пневматическая схема.	43

ЗАКАЗ ЗАПАСНЫХ ЧАСТЕЙ

Для заказа запчастей необходимо предоставить :

- тип машины
- серийный номер
- номер запчасти

Пример :

SERDI 2.0 №154
502500 количество 1 шт
502501 количество 1 шт

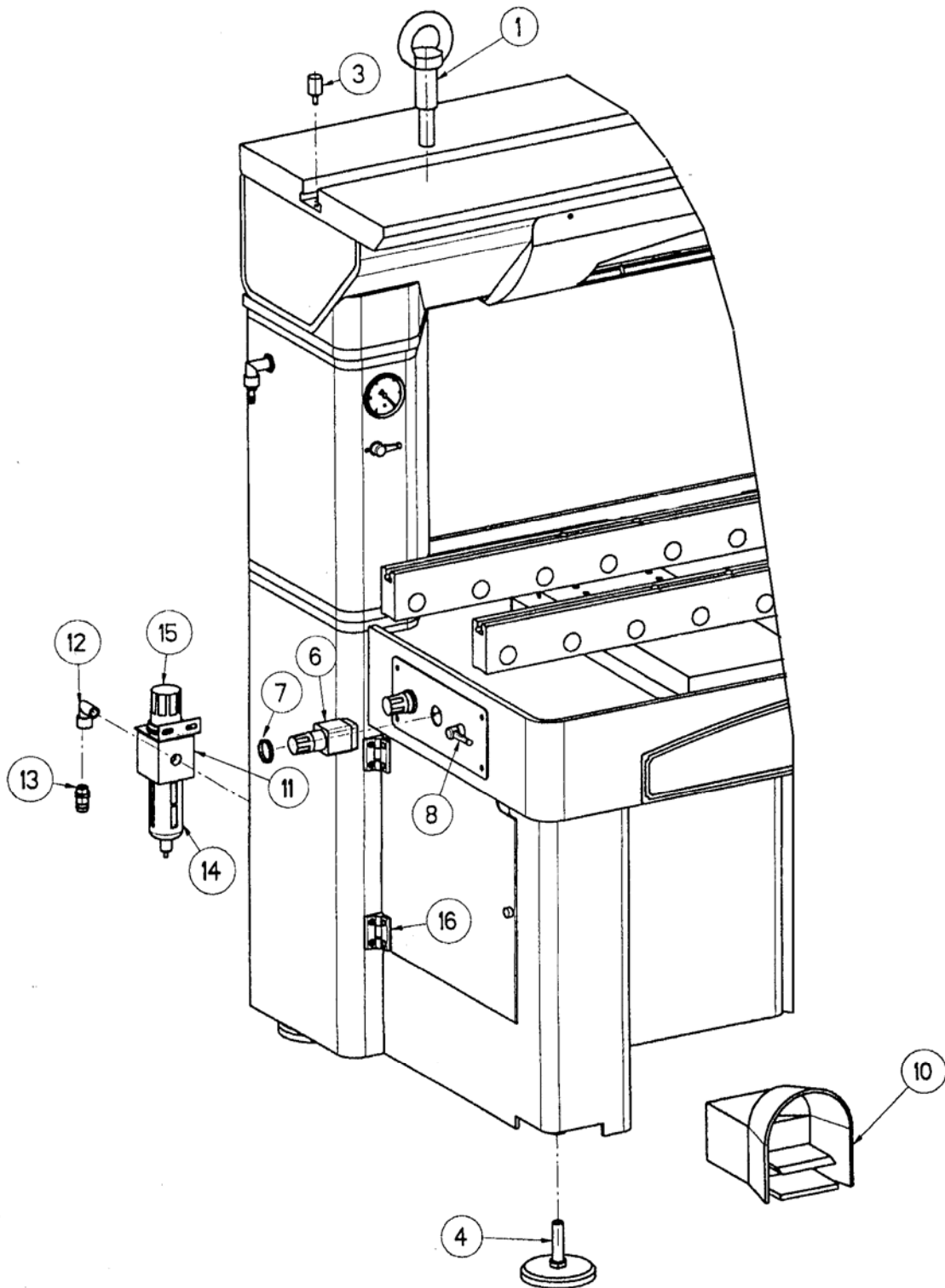
ЗАПАСНЫЕ ЧАСТИ

Запасные части без оригинального номера доступны по запросу

Станина

№ п/п	Номер детали	Оригинальное название детали
1	018396	Lifting ring complete
3	009232	Workhead stop
4	017444	Levelling leg
6	007623	Pneumatic regulator
7	009770	Regulator fitting ring
8	017310	Tap
10	010113	Pneumatic pedal
11	010112	Filter regulator
12	611001	Male-female angle
13	614002	Threaded end
14	012646	Plastic tank for filter regulator Joucomatic
15	012753	Cap for filter regulator Joucomatic
16	017431	Door hinge

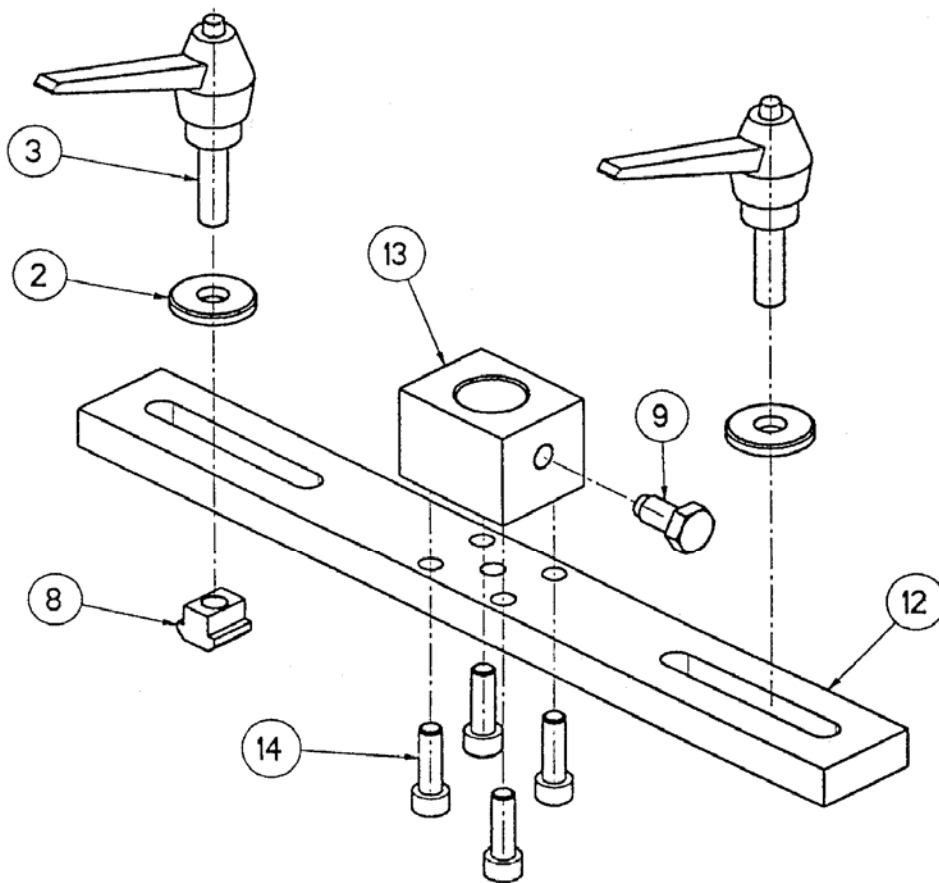
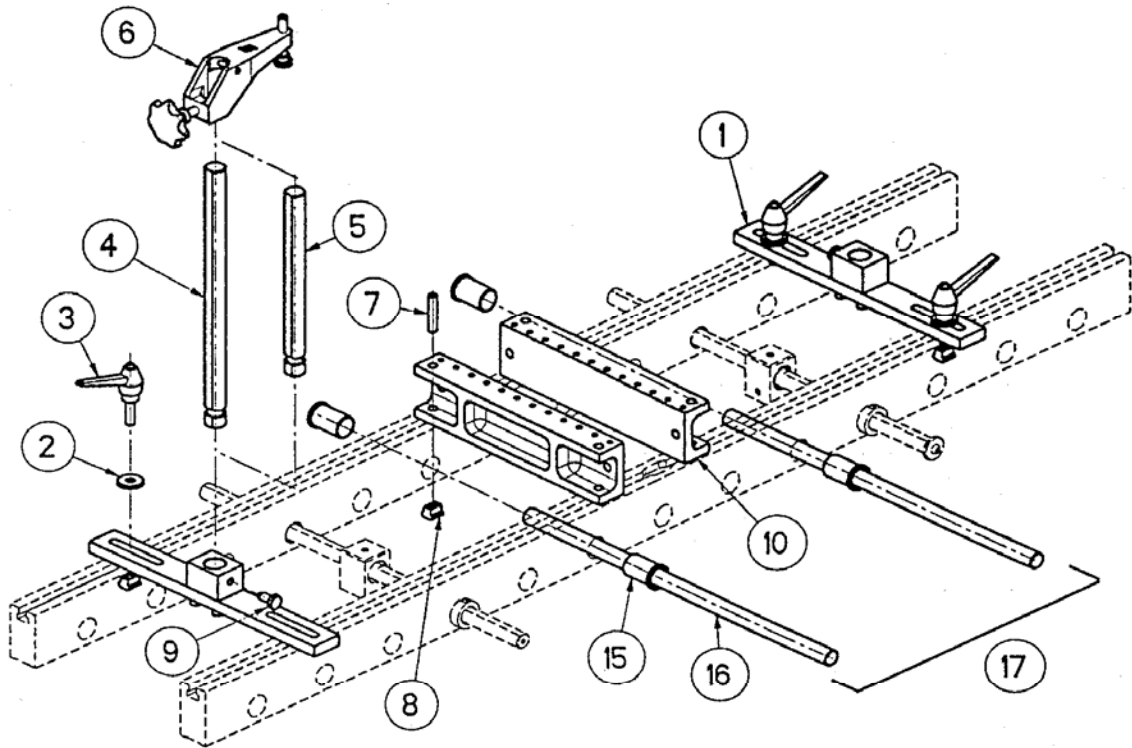
Рис. 1 Станина



Зажимное приспособление

№ п/п	Номер детали	Оригинальное название детали
1	010432	End clamping plate complete
2	404622	Locking washer
3	011433	Indexable handle
4	010426	Long clamp bar
5	010416	Short clamp bar
6	011915	Complete « S » clamp
7	753740	Screw
8	564500	T-nut M10
9	010431	Special screw H M10x20
10	202387	"U" Parallel
11	303084	"T" Block
12	010155	Plate
13	010427	Plate block
14	750530	Screw CHC M8x25
15	405084	Shouldered bushing (option)
16	303063	Side clamping bar (option)
17	010179	Set of 2 complete bars (option)

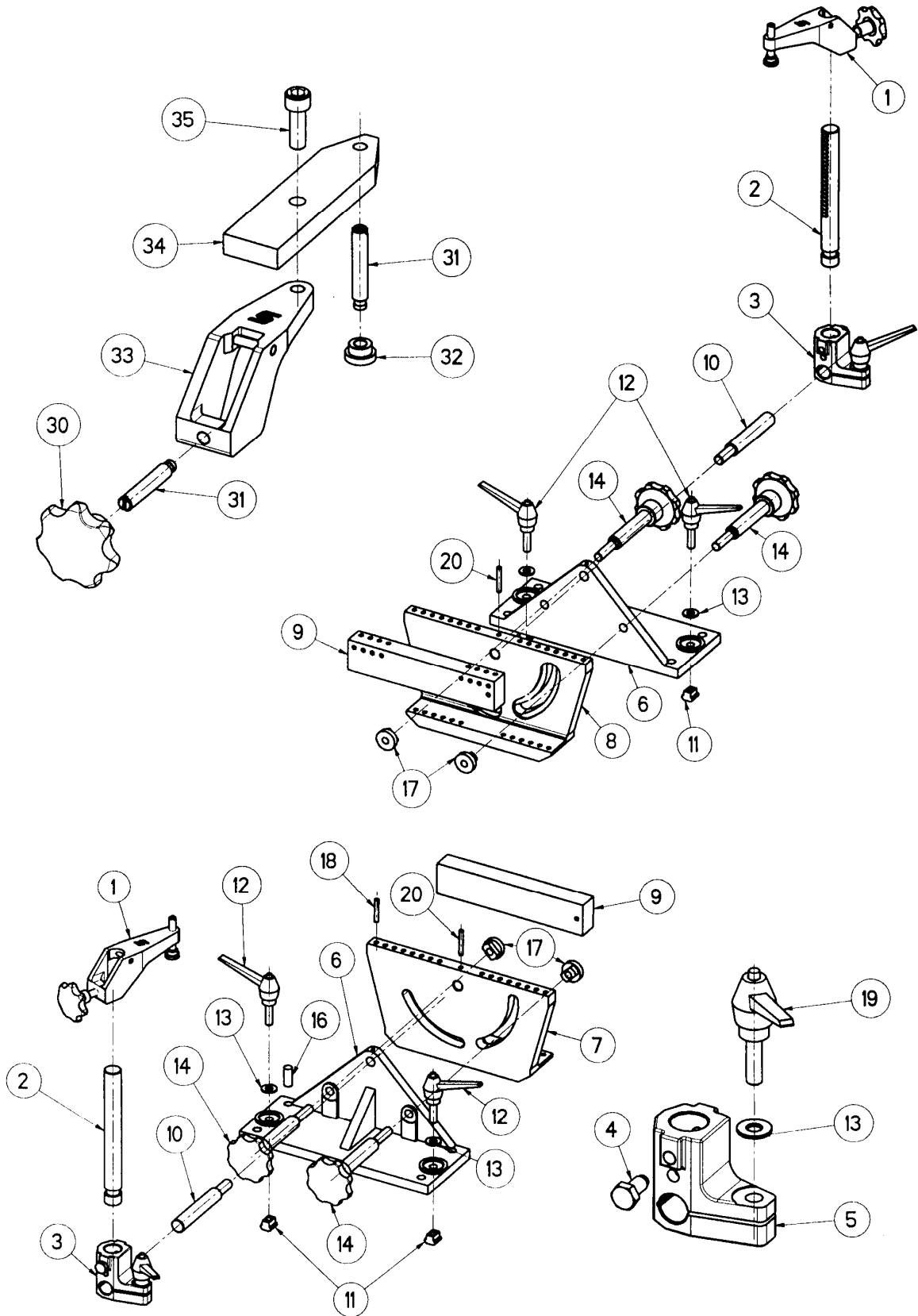
Рис. 2 Зажимное приспособление



Наклонное крепление для головок блока

№ п/п	Номер детали	Оригинальное название детали
1	011915	Complete SERDI clamp
2	010416	Short clamp bar
3	011425	Clamping bar block complete
4	010431	Special screw M10x20
5	011197	Clamping bar block
6	303236	Cradle support
7	011279	Left cradle
8	011275	Right cradle
9	010434	Heightener for cylinder head
10	011435	Tilting support axis
11	564500	T-nut M10
12	011433	Indexable handle M10x35
13	771500	Washer MU10
14	014435	Handwheel with axis

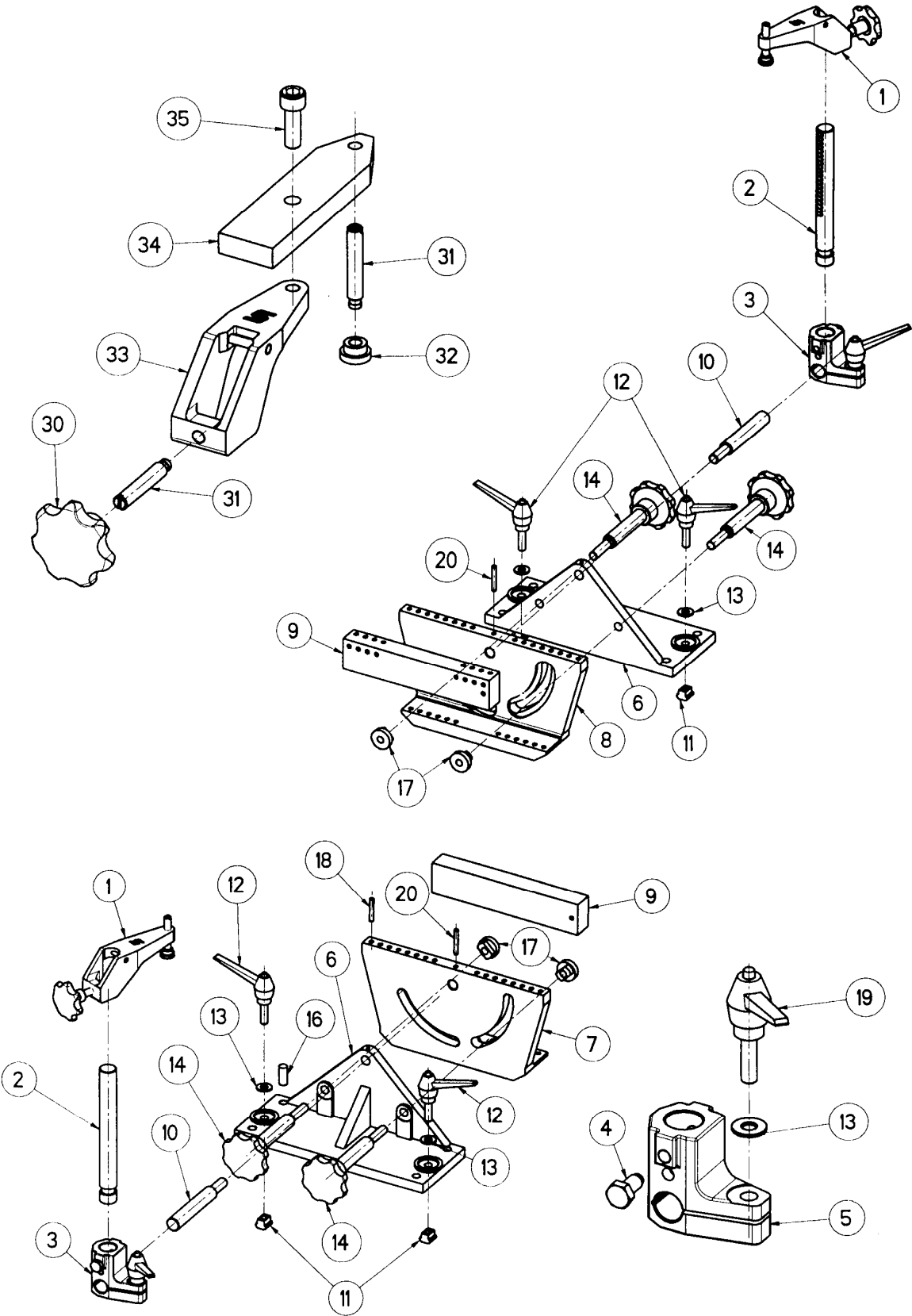
Рис. 3 Наклонное крепление для головок блока



Наклонное крепление для головок блока (продолжение)

№ п/п	Номер детали	Оригинальное название детали
16	562006	Pin 11.8x28
17	404793	"T" nut
18	562005	Pin 6x36
18	009796	Set of 6 pins 6x36
19	011438	Indexable handle
20	562012	Pin 6x40
30	522002	Clamp knob
31	564001	Clamp shoe screw
32	564000	Clamp shoe
33	011901	SERDI clamp only
34	010248	SERDI clamp extension piece (option)
35	750690	Screw CHC M10x30 (option)
34 + 35	010249	SERDI clamp extension piece complete (option)

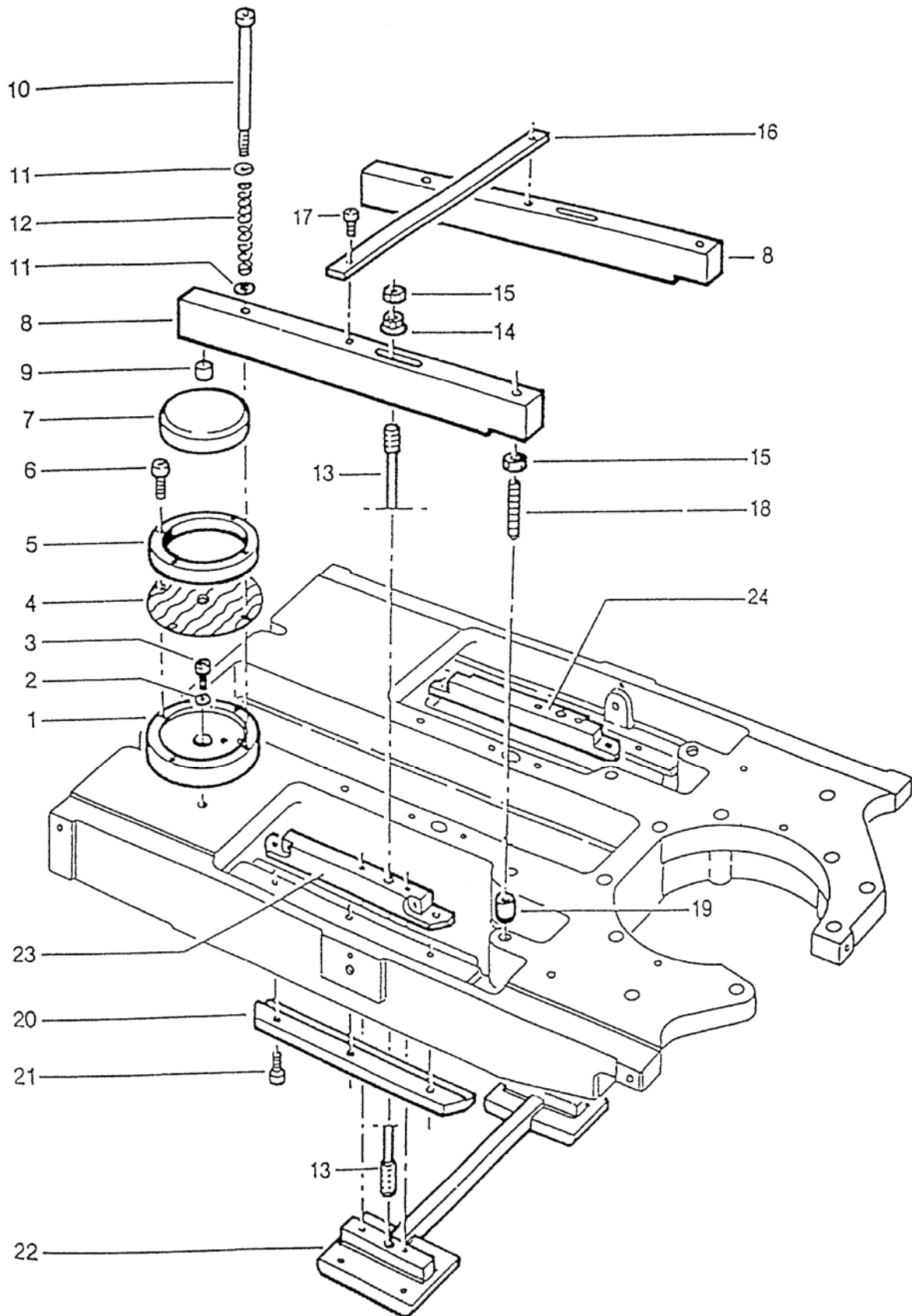
Рис. 3 Наклонное крепление для головок блока (продолжение)



Направляющие рабочего узла и зажимная система

№ п/п	Номер детали	Оригинальное название детали
2	803000	Copper gasket
4	404029	Diaphragm
6	750350	Screw CHC M5x25
7	404031	Piston
8	303037	Stirrup
10	404094	Axis stirrup screw
12	404095	Compression spring
13	404032	Workhead bolt
14	764000	Nut M12
15	760600	Nut HU M12
18	753841	Screw Hc M12x70

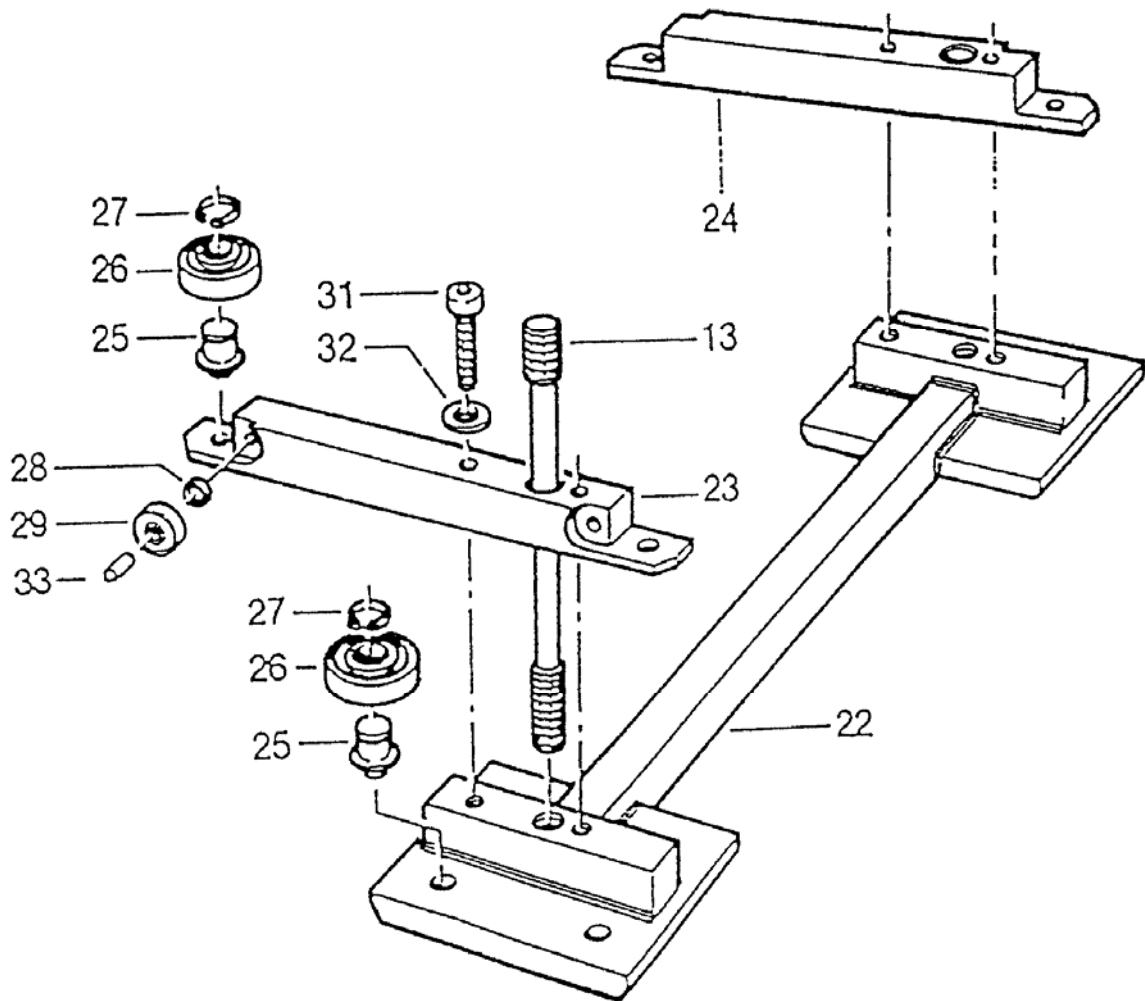
Рис. 4 Направляющие рабочего узла и зажимная система



Направляющие рабочего узла и зажимная система (продолжение)

№ п/п	Номер детали	Оригинальное название детали
13	404032	Clamp lift rod
25	404034	Bearing axis
26	541001	Balls bearing
27	560301	Clips
28	404156	Spacer
29	541002	Balls bearing
31	750500	Screw CHC M8x40
32	774400	Washer
33	562010	Pin

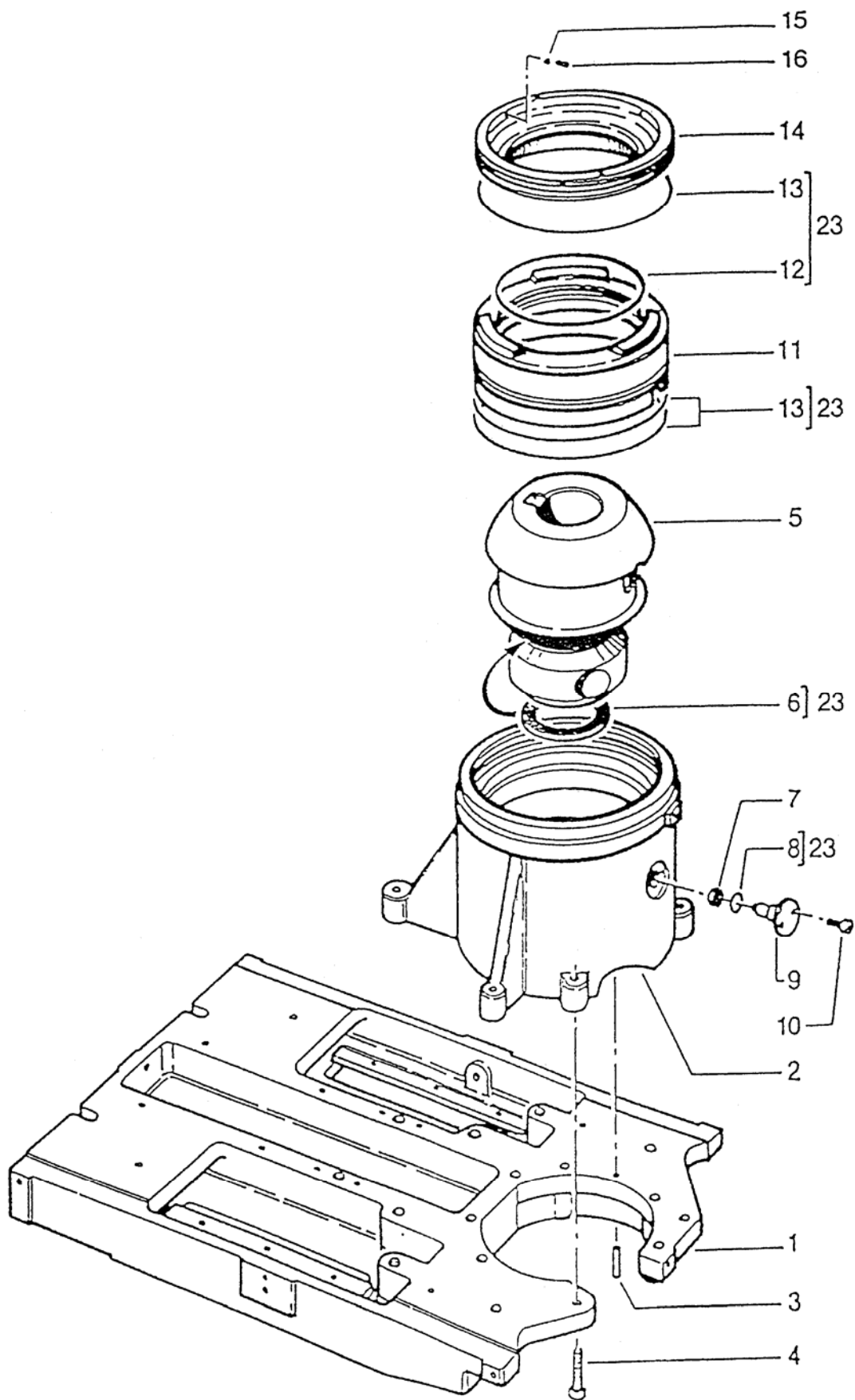
Рис. 5 Направляющие рабочего узла и зажимная система
(продолжение)



Сфера шпинделя в сборе

№ п/п	Номер детали	Оригинальное название детали
1 + 2	202235	Workhead support and sphere cylinder assembly
5	202233	Sphere assembly
6	803010	Rubber stop
7	541002	Balls bearing
8	800012	O ring
9	404001	Sphere end stop
7-10	406906	Sphere end stop complete
12	800014	O ring
13	800015	O ring
14	202059	Sphere cylinder cap
15	405018	Washer
16	753313	Screw HC M5 x 8
23	000443	Gasket repair kit

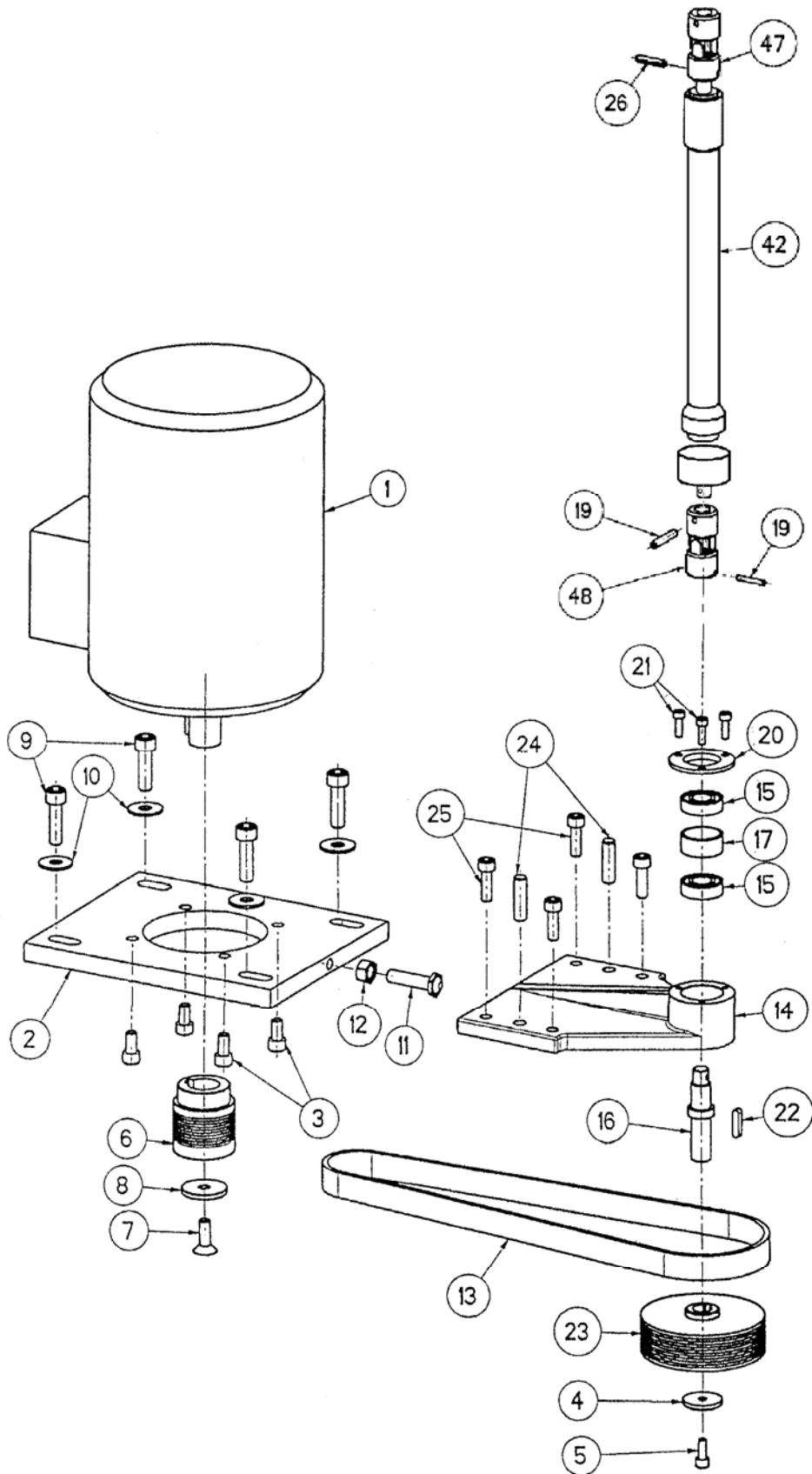
Рис. 6 Сфера шпинделя в сборе



Электромотор и первичная передача

№ п/п	Номер детали	Оригинальное название детали
1	007020	Asynchronous spindle motor
6	008827	Motor pulley
7	751530	Screw FHC M8x25
8	407080	Pulley tightening washer
13	502501	Lower belt
15	541003	Balls bearing
16	404018	Driver
17	404023	Lower outlet washer
19	562303	Roll pin
22	561001	Key
23	012872	Pulley
26	562305	Roll pin
42	022782	Heavy duty transmission
47	023005	Upper cardan
48	023003	Lower cardan

Рис. 7 Электромотор и первичная передача

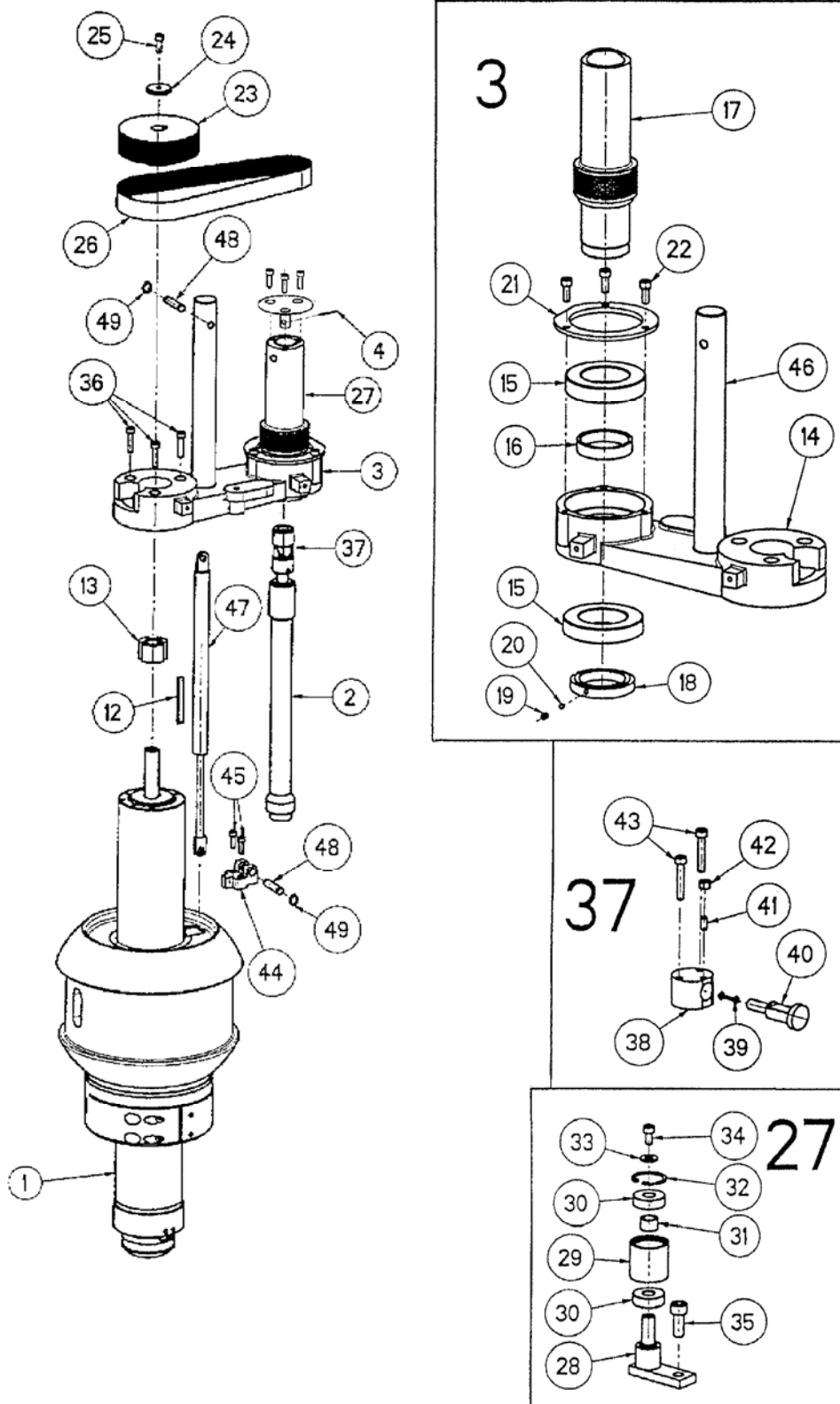


Шпиндель и вторичная передача

№ п/п	Номер детали	Оригинальное название детали
1	007468	Complete spindle assy
2	022782	Heavy duty transmission
3	022783	Complete upper box
4	562305	Roll pin
12	561002	Key
13	007473	Spindle stop ring
14	007460	Upper box only
15	541004	Balls bearing
16	404374	Upper box spacer
17	303139	Transmission pulley
18	404375	Pulley nut
19	753301	Screw HC M5x6
20	405018	Washer dia. 4 mm
21	404373	Upper box cap
22,25	750410	Screw CHC M6x16
23	404311	Spindle pulley
24	404147	Stop washer
26	502500	Transmission belt

Рис. 8

Шпиндель и вторичная передача

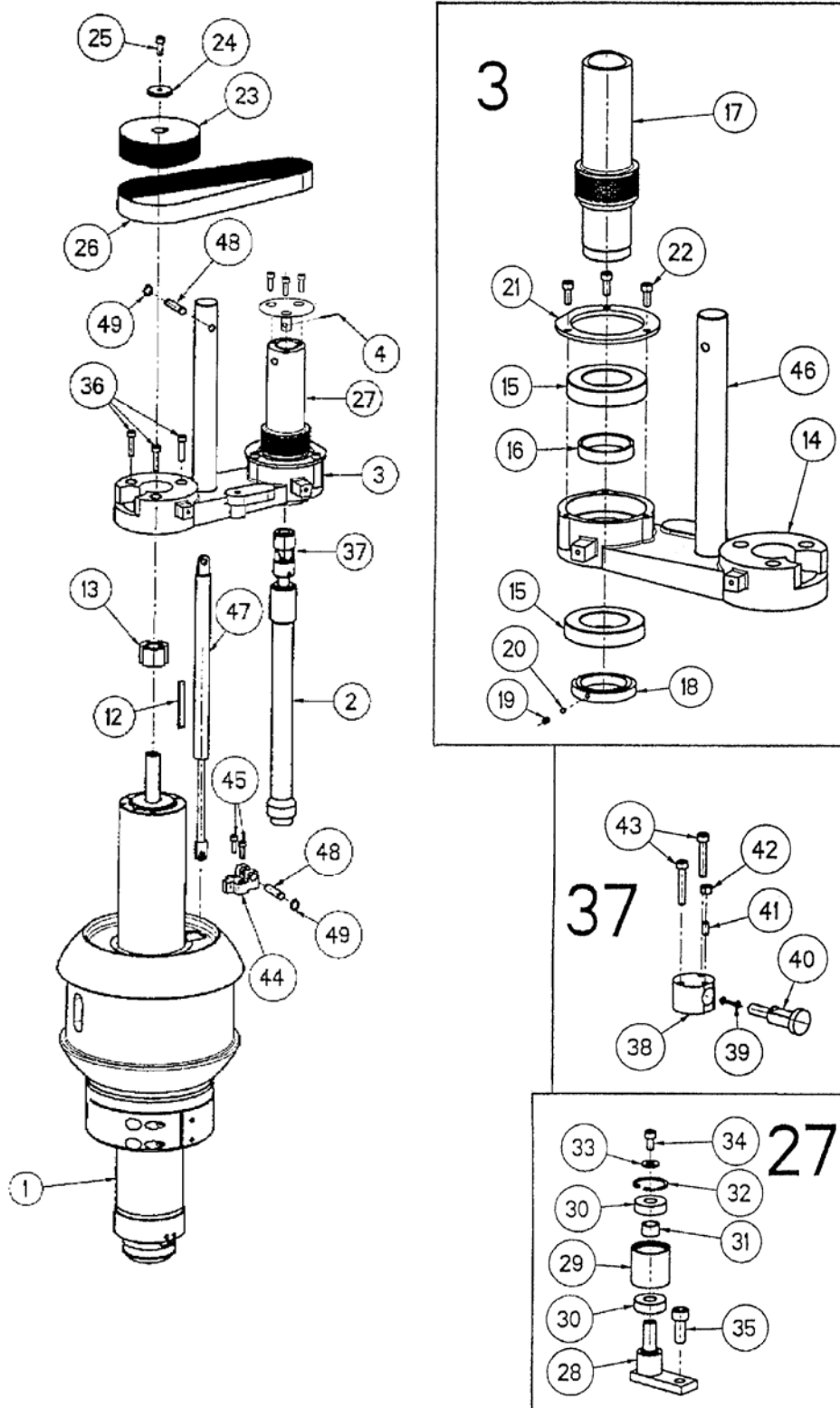


Шпиндель и вторичная передача

№ п/п	Номер детали	Оригинальное название детали
28	404024	Belt tension base
29	404025	Belt tension housing
30	541005	Balls bearing
31	404015	Tensor spacer
32	560001	Circlips dia. 26 mm
33	771300	Washer
34	750310	Screw CHC M5x10
35	750520	Screw CHC M8x20
36	750420	Screw CHC M6x25
37	007467	Spindle lock assembly
38	007462	Spindle lock body
39	404027	Lock spring
40	404026	Spindle lock
41	753323	Screw Hc M5x10
42	760200	Nut HU M5
43	750360	Screw CHC M5x30
44	404047	Quill key
45	750330	Screw CHC M5x16
46	404090	Gas damper tube
47	590001	Spindle damper
48	404035	Spindle damper axis
49	560302	Circlips dia. 8mm

Рис. 8

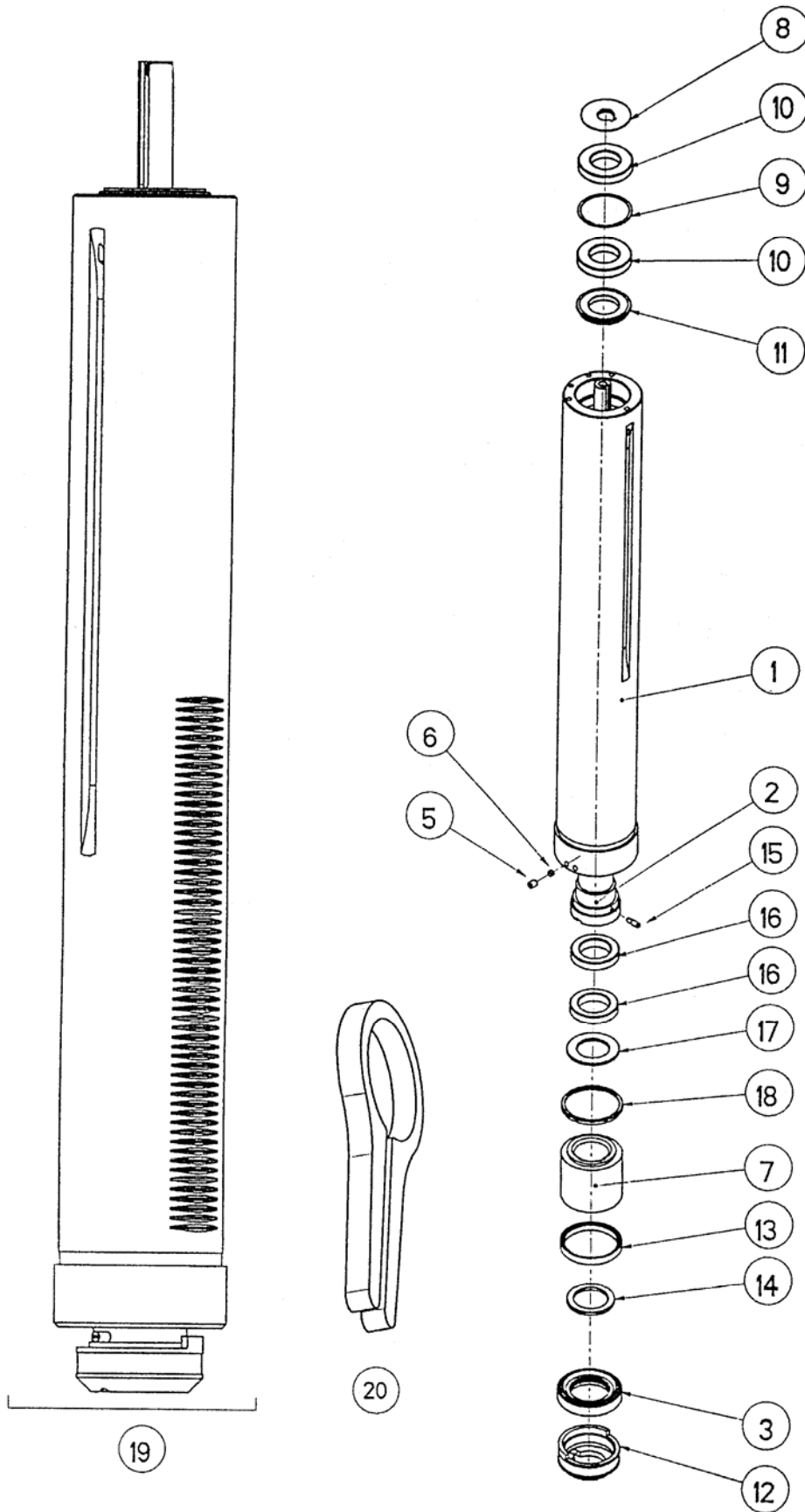
Шпиндель и вторичная передача



Шпиндель в сборе

№ п/п	Номер детали	Оригинальное название детали
5	753403	Screw
6	404064	Quill stop washer
7	006928	Set of 2 bearings
10	006929	Balls bearing
12	009766	Locking ring for tool holder (not machined)
15	404063	Spindle stop screw
19	007468	Complete spindle assy
20	010137	Spindle wrench (option)

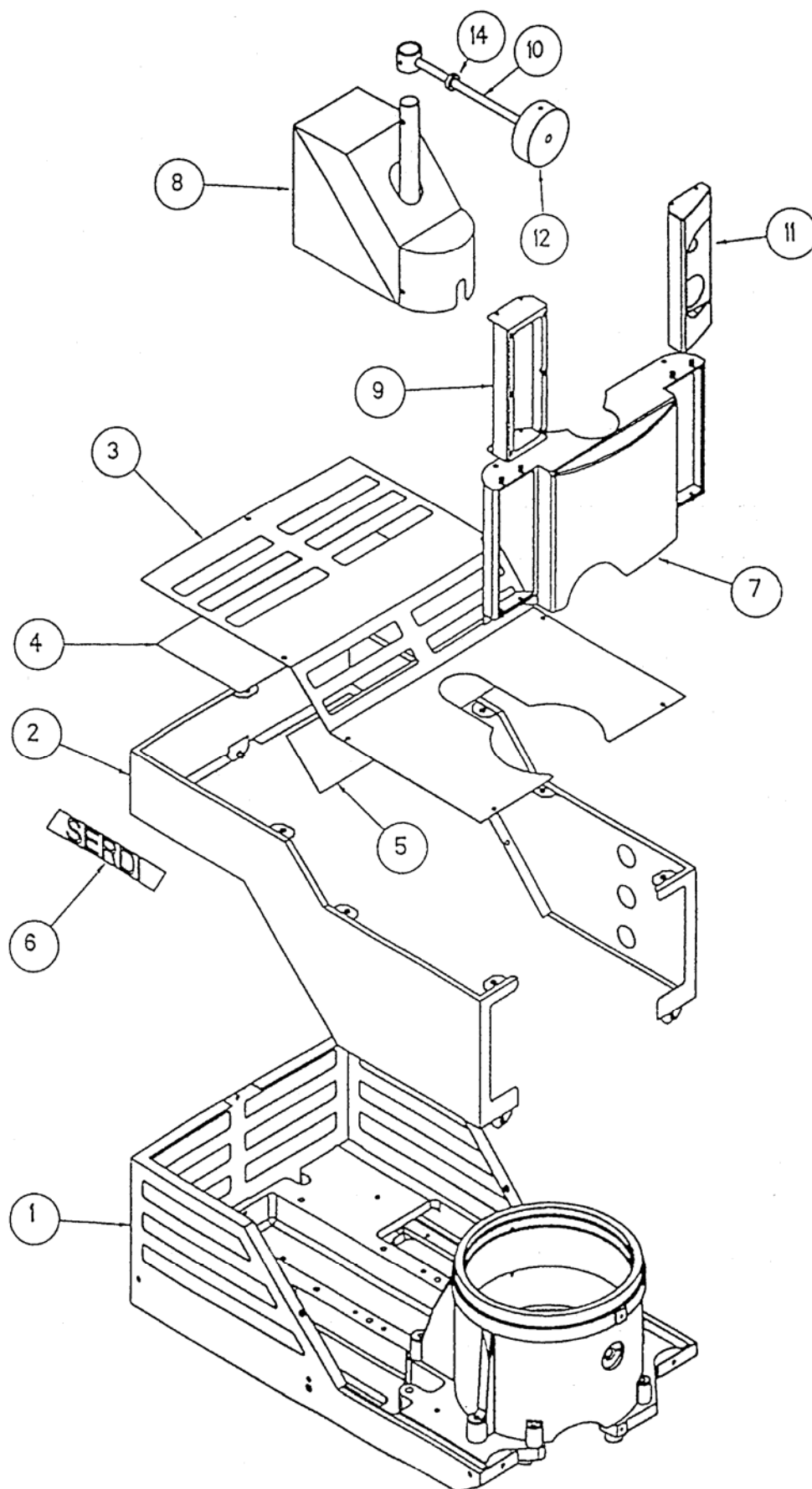
Рис. 9 Шпиндель в сборе



Кожух рабочего узла

№ п/п	Номер детали	Оригинальное название детали
1	008644	
2	008643	
3	008649	
6	009772	SERDI sticker
7	008658	Head front cover
8	008657	Transmission cover
9	008660	Left control panel
10	404039	Counterweight bracket
11	008659	Right control panel
12	407563	Counterweight
14	404164	Counterweight end ring

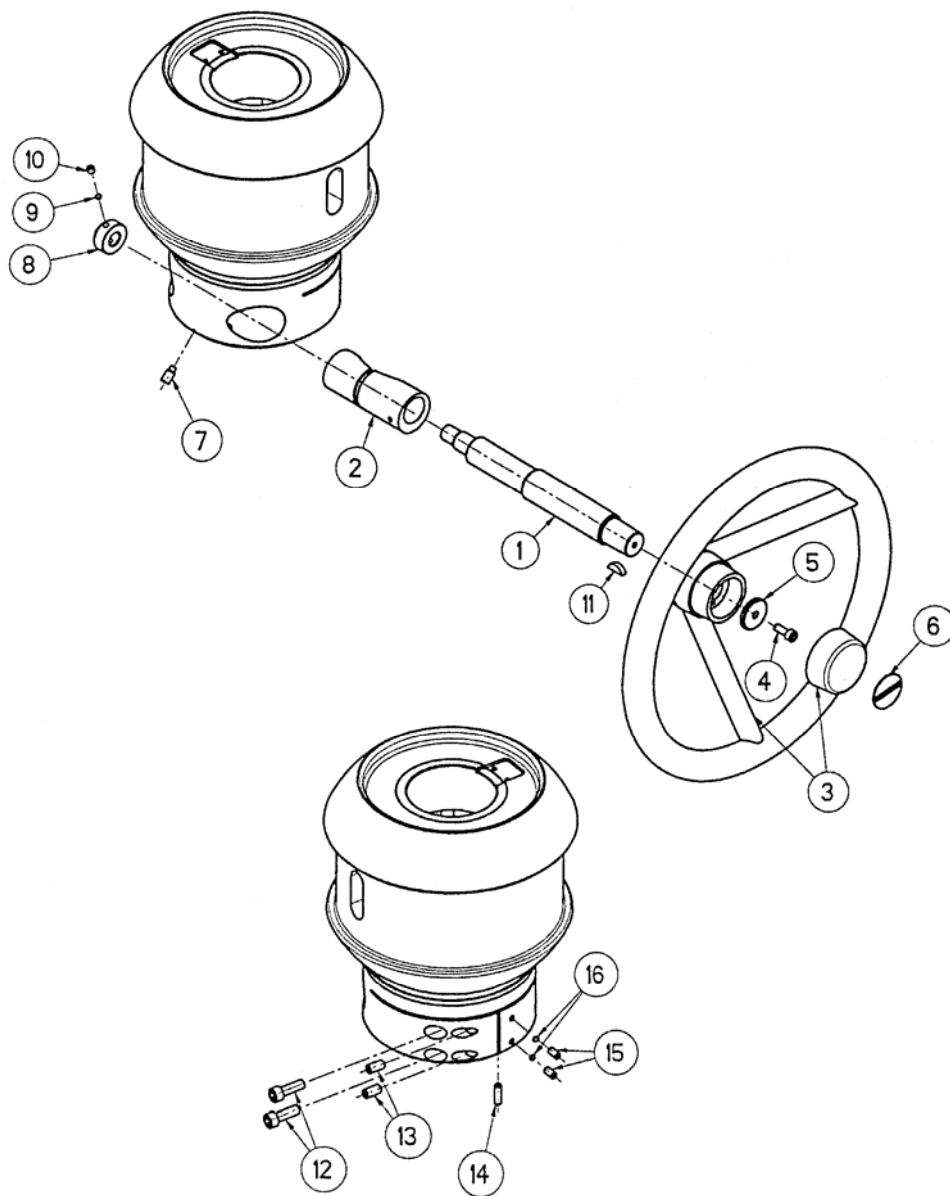
Рис. 10 Кожух рабочего узла



Рукоятка шпинделя

№ п/п	Номер детали	Оригинальное название детали
1	304608	Spindle pinion
2	404011	Spindle pinion quill
3	521400	Handwheel
4	750410	Screw CHC M6x16
5	404147	Stop washer for parallels
6	810031	Sticker
7	011875	Special screw M8x16
8	404016	Spindle pinion nut
9	008927	Quill stop washer
10	753393	Screw HC M6x6
11	561601	Disc key

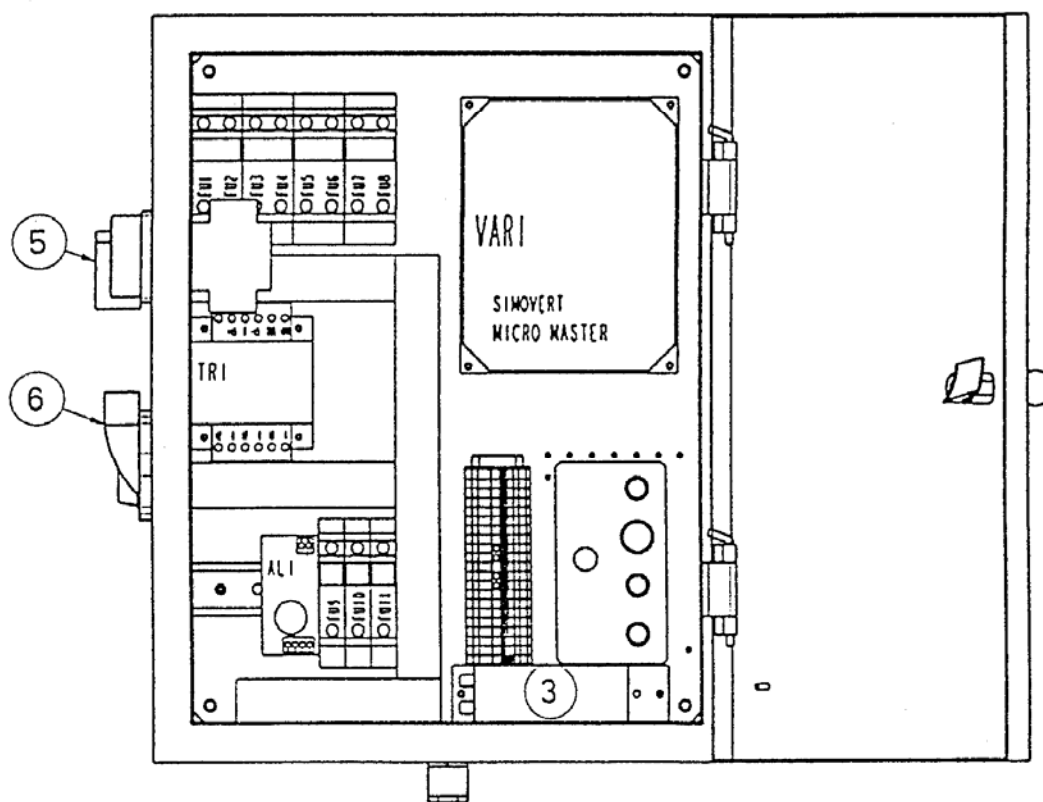
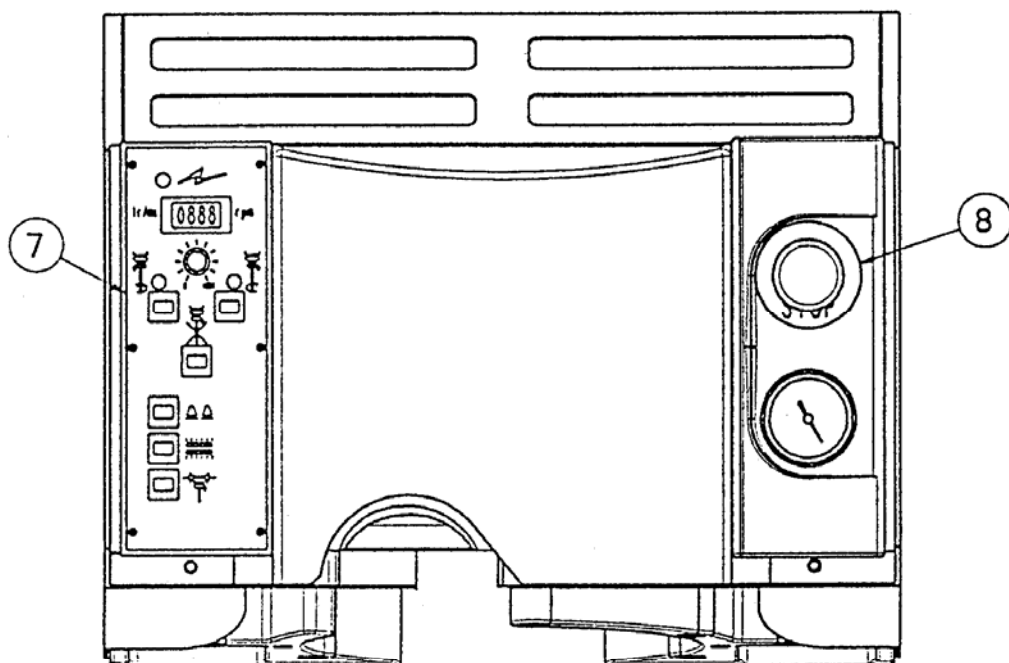
Рис. 11 Рукоятка шпинделя



Электрошкаф и панель управления

№ п/п	Номер детали	Оригинальное название детали
FU1-FU11	009424	Set of fuses S100
VAR1	013069	Frequency inverter preprogrammed
TR1	008969	Transformer
3	709005	Ballast
AL1	008970	24V DC supply
5	749325	Main switch
6	749780+749781	Plug 2P + E
7	012698	Electric control panel complete
8	009012	Emergency stop button

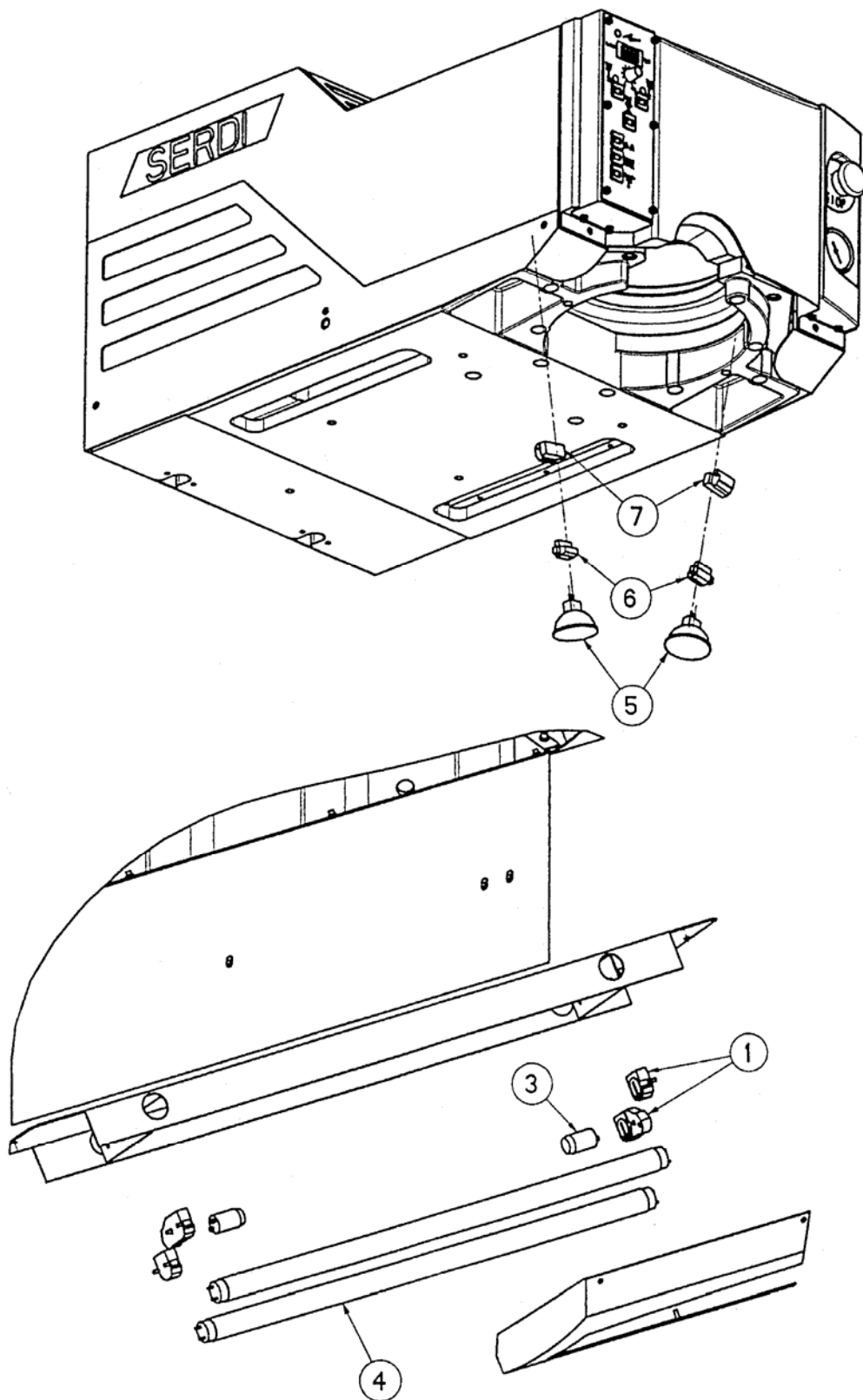
Рис. 12 Электрощкаф и панель управления



Освещение

№ п/п	Номер детали	Оригинальное название детали
1	703002	Set of 2 bases
3	703000	Neon starter
4	703001	Neon tube
5	701501	Halogen lamp
7	709021	Connector halogen lamp, lamp side
8	709020	Connector halogen lamp, workhead side
9	752315	Screw TB HC M5x16

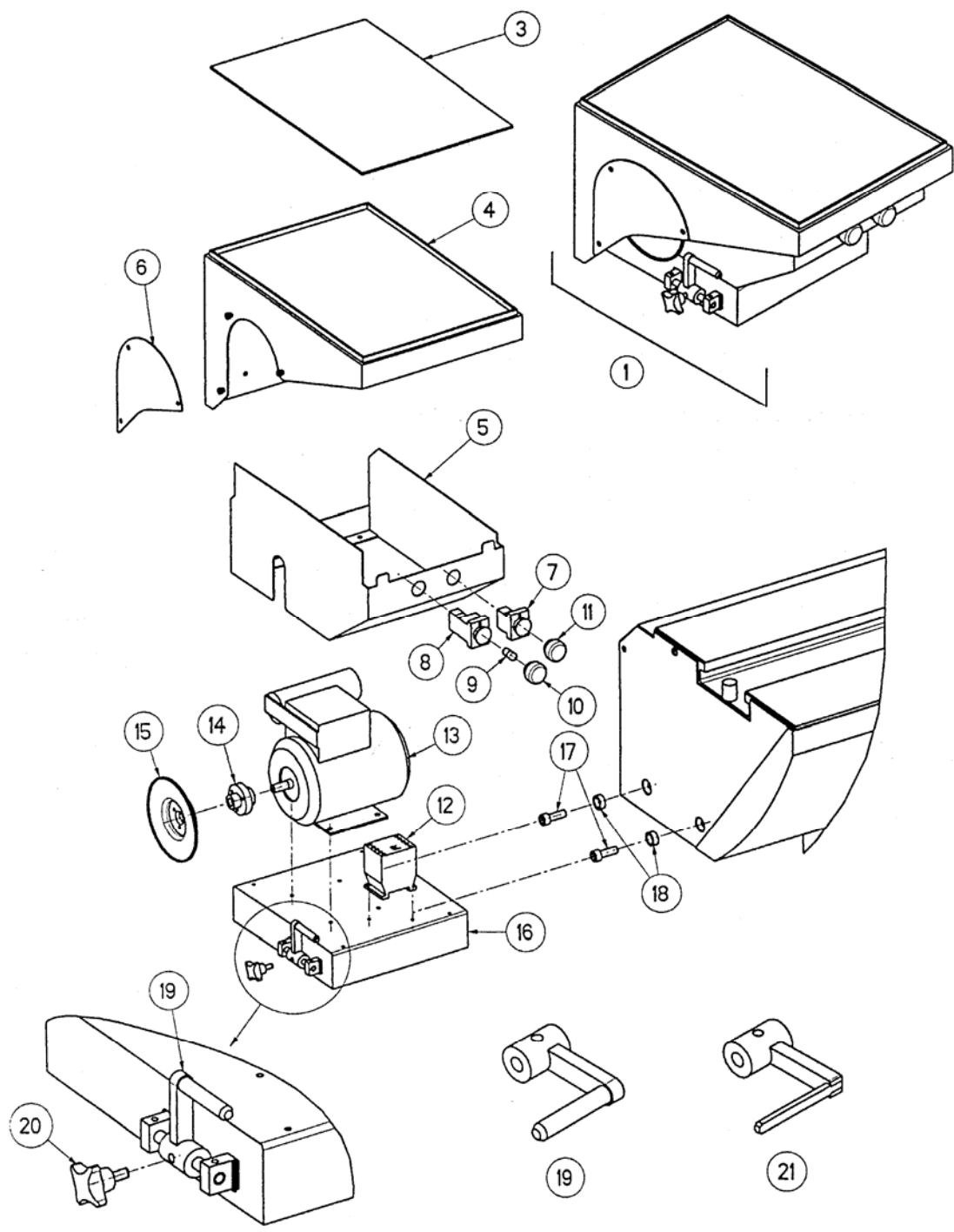
Рис. 13 Освещение



Устройство для заточки резцов SERDI 3000

№ п/п	Номер детали	Оригинальное название детали
1	010107	Tool sharpener SERDI 3000 50 /60 Hz
3	007643	Tool sharpener bracket carpet
4	010143	Tool sharpener cover
5	010142	Tool sharpener carter
6	009728	Wheel cover
7	702006	Button body with 1 NC element
8	007664	NO button body with light
9	702009	Light bulb
10	006923	Green pushbutton head
11	006924	Red pushbutton head
12	010140	Contactora 6A 250V
13	010032	Sharpener motor 50 / 60 Hz
14	010120	Motor shaft
15	009753	Diamond wheel
16	010141	Sharpener motor bracket
17	750690	Screw CHC M10 x 30
18	404107	Spacer
19	406019	Tool holder bracket Ø 9.52 mm 3/8"
20	407083	Knob complete
21	012422	Tool holder bracket Ø 6.35 mm 1/4"

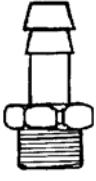
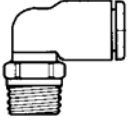
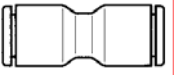
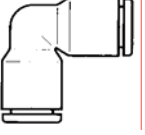
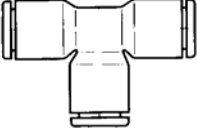

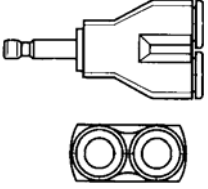
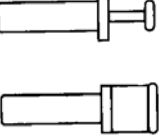
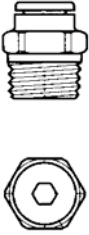
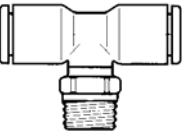
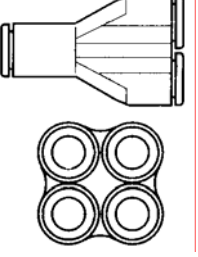
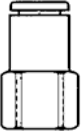
Рис. 14 Устройство для заточки резцов SERDI 3000



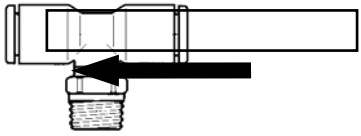
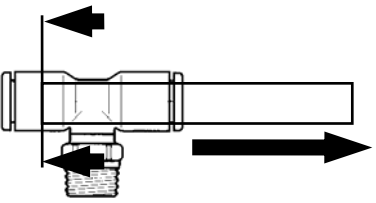
Пневматические фиттинги

№ п/п	Номер детали	Оригинальное название детали
1	614002	Threaded end
2	611004	Conical male straight union angle bend G 3/8 dia. 8 mm
3	610005	One way double union dia. 8 mm
4	007383	Angle bend dia. 8 mm
5	612002	T diam. 8 mm
6	610004	Reduction dia. 8 dia. 4 mm
7	612000	T pneumatic union dia. 4 mm
8	612001	Union simple « Y » dia. 4 mm
9	619003	Plug Ø. 4 mm
10	613006	Conical male straight union angled bend G1/8 dia. 4 mm
11	613007	Conical male straight union G1/8 Ø 4 mm
12	009231	Conical male T union dia. 8 dia. 8 mm
13	613010	Conical male straight union angled bend G ¼ dia. 8 mm
14	613011	Conical male straight union angled bend G ¼ dia. 4 mm
15	008838	Union double « Y » Ø 4mm
16	613009	Conical male straight union G1/8 dia. 8
17	610010	Cylindrical female straight union angled bend G1/8 dia. 4
18	613006	Conical male straight union angled bend G1/8 dia. 4

ПНЕВМАТИЧЕСКИЕ ФИТТИНГИ

 1	 2-10-13-14-18	 3	 4
 5-7	 6	 8	 9
 11-16-23-26	 12	 15	 17-32

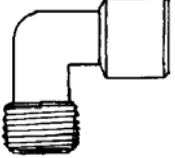
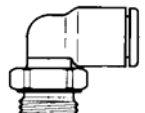
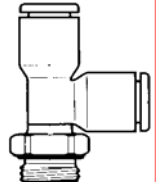
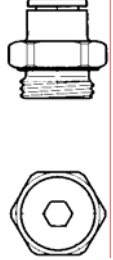

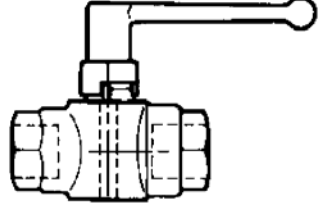
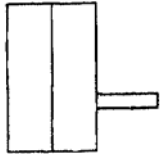

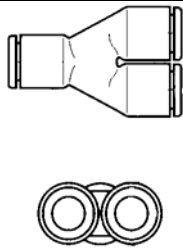
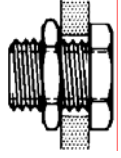
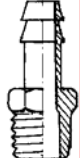
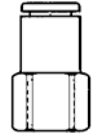
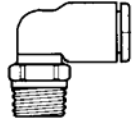
МОНТАЖ И ДЕМОНТАЖ ТРУБОПРОВОДОВ

МОНТАЖ	ДЕМОНТАЖ
 <p>Вставить трубу в основание узла</p>	 <p>Отодвиньте гребень и выньте трубу</p>

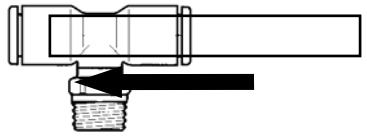
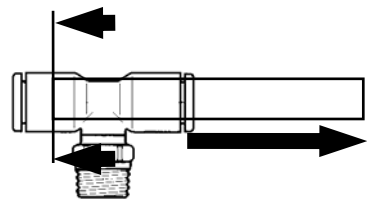
Пневматические фиттинги

№ п/п	Номер детали	Оригинальное название детали
19	611001	Angled bend
20	006241	Male union angled bend M5 dia. 4
21	006242	T union male M5 cylindrical dia. 4
22	610020	Cylindrical male straight union M5 dia. 4
23	613014	Conical male straight union G1/4 dia. 6
24	006205	Female double tap G1/4
25	006206	Vacuum generator
26	610012	Conical male straight union G1/8 dia. 6
27	006207	One-way double union dia. 6
28	612010	Simple Y union
29	614100	Cylindrical female partition crossing G1/4
30	610009	Grooved socket
31	006209	Filter
32	610016	Cylindrical male straight union G1/4 dia. 6
33	611006	Male straight union angled bend G1/4 dia. 6
34	615005	Plastic pipe Ø4
35	615006	Plastic pipe Ø8
36	615007	Plastic pipe Ø6

ПНЕВМАТИЧЕСКИЕ ФИТТИНГИ

 19	 20	 21	 22
 23-26	 24	 25	 27
 28	 29	 30	 17-32
 33			

МОНТАЖ И ДЕМОНТАЖ ТРУБОПРОВОДОВ

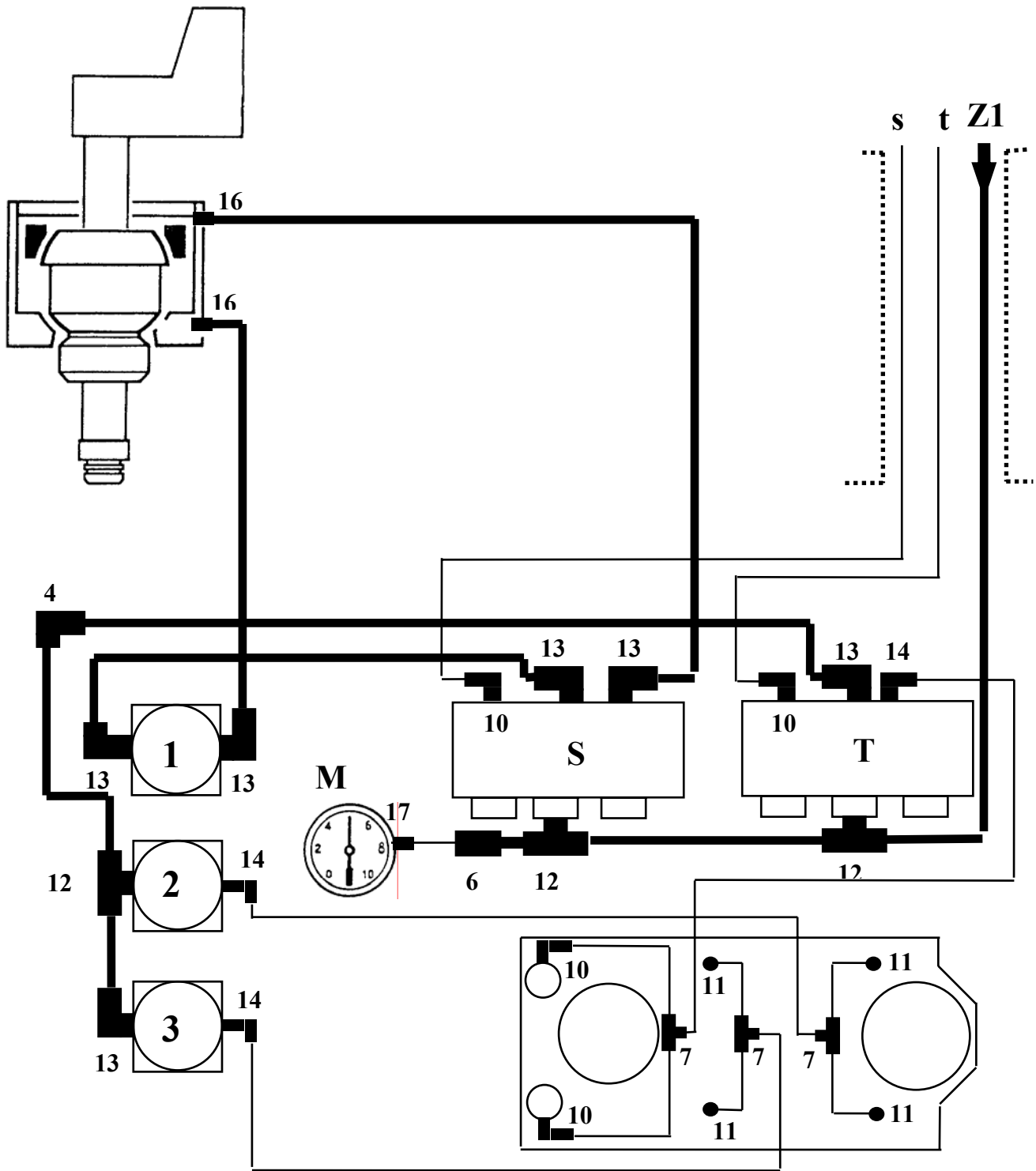
<p>Монтаж</p>  <p>Вставить трубу в основание узла</p>	<p>Демонтаж</p>  <p>Отодвиньте гребень и выньте трубу</p>
---	--

ПНЕВМАТИЧЕСКАЯ СХЕМА

Z : alimentation en air air supply подача воздуха	M : manomètre manometer манометр
Z1 : alimentation tête en air air supply for the head подача воздуха в рабочее устройство	P1 : pied numéro 1 leg number 1 клапан № 1
Z2 : alimentation dépressiomètre en air air supply for vacuometer подача воздуха в вакууметр	P2, P3, P4 : pieds numéros 2, 3, 4 legs number 2, 3, 4 клапаны №№ 2, 3, 4
F R L : filtre régulateur lubrificateur filter regulator фильтр-регулятор	R : distributeur des règles de table table bars distributor распределитель борштанг стола
s : commande déblocage de sphère sphere release drive привод освобождения сферы	S : distributeur de sphère sphere distributor распределитель сферы
t : commande déblocage de tête head release drive привод освобождения рабочего устройства	T : distributeur de tête head distributor распределитель рабочего устройства
A : commutateur pneumatique de déblocage des pieds legs release pneumatic switch пневматический выключатель освобождения	V : commutateur pneumatique de déblocage du pied central central leg release pneumatic switch пневматический выключатель центрального клапана освобождения
B : commutateur pneumatique de déblocage des règles de table table bars release pneumatic switch пневматический выключатель освобождения борштанг стола	1 : régulateur de sphère sphere regulator регулятор сферы
C : commutateur pneumatique de déblocage de tête head release pneumatic switch пневматический выключатель освобождения рабочего устройства	2 : régulateur de suspension avant de tête regulator for head front air flotation регулятор передней части воздушной подушки рабочего устройства
D : commutateur pneumatique de déblocage de sphère sphere release pneumatic switch пневматический выключатель освобождения сферы	3 : régulateur de suspension arrière de tête regulator for head rear air flotation регулятор задней части воздушной подушки рабочего устройства
E : robinet de commande du vacuomètre vacuometer feed tap кран вакууметра	

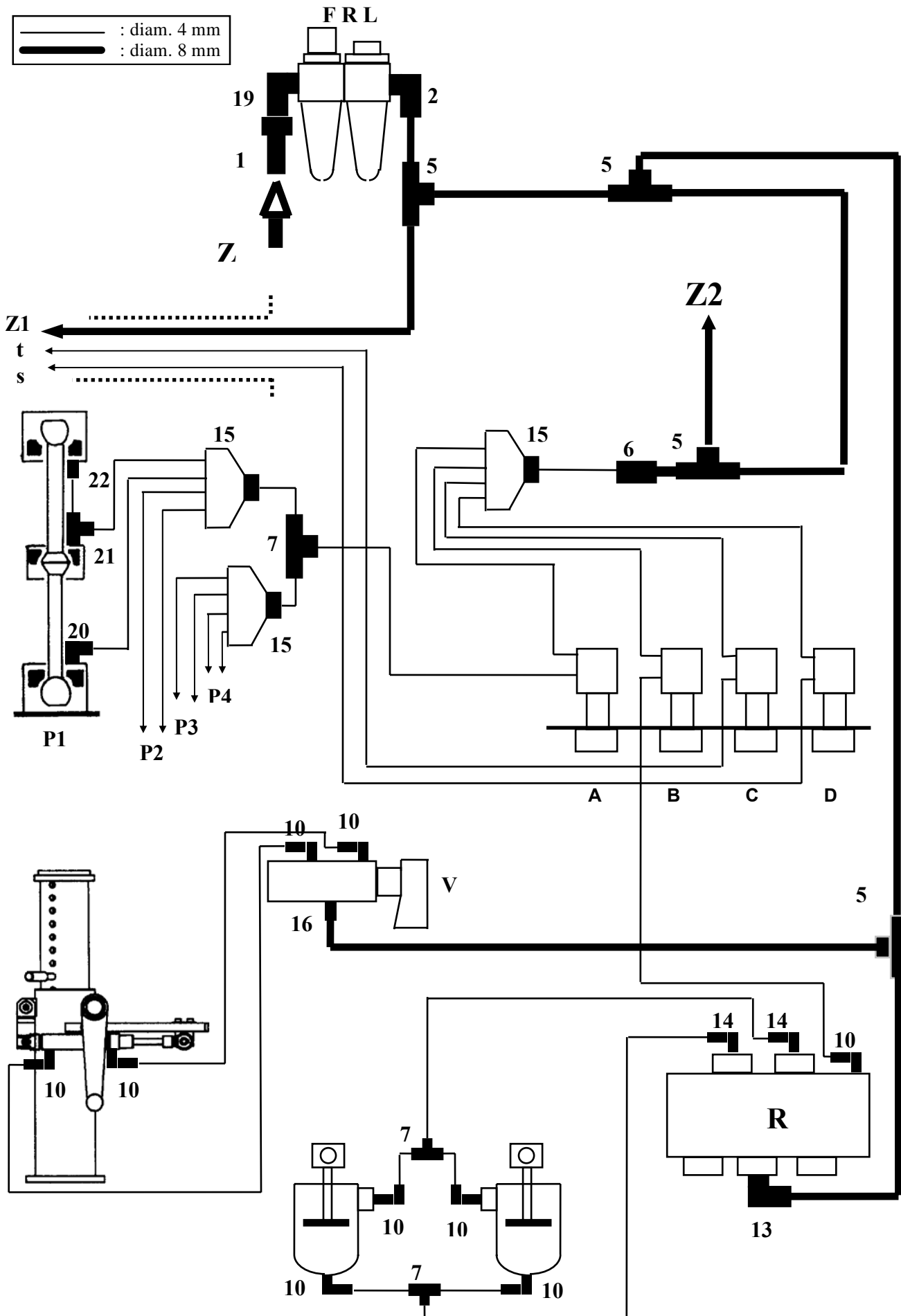
ПНЕВМАТИЧЕСКАЯ ДИАГРАММА РАБОЧЕГО УЗЛА

- 34 — : diam. 4 mm
- 35 — : diam. 8 mm



ОБЩАЯ ПНЕВМАТИЧЕСКАЯ СХЕМА

- 34 — : diam. 4 mm
- 35 — : diam. 8 mm



ЭЛЕКТРИЧЕСКАЯ СХЕМА

№ п/п	Номер детали	Оригинальное название детали
FU1-FU11	009424	Set of fuses S100
FU1 FU2	704002	Fuse 10.3x38 20A aM
FU3 FU4	704001	Fuse 10.3x38 6A aM
FU5 FU6 FU7 FU8	704010	Fuse 10.3x38 1A aM
FU9	704033	Fuse 10.3x38 6A gG
FU10	704011	Fuse 10.3x38 2A aM
FU11	704010	Fuse 10.3x38 1A aM
S1	749325	Main switch
TR1	008969	Transformer 2x50 VA 230/2x12-18V
AL1	008970	DC supply 24V 1A
VAR1	013069	Preadjusted frequency variator 1.5 KW 220V AC
H1 H2	701501	Halogen lamp G5.3 12V 20W
N1	703001	Neon
M	007020	AC motor